

Predaj lyžiarskeho strediska a nehnuteľností, Vysoké Tatry



Kraj:	Prešovský kraj
Okres:	Poprad
Obec:	Svit
Druh:	Ostatné
:	
Typ:	Predaj
Úžitková plocha:	

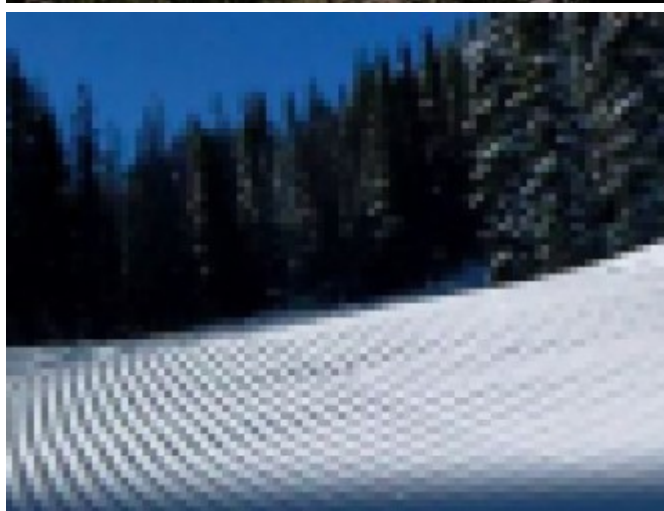
PODROBNÉ INFORMÁCIE

Status:	aktívne	Elektrická prípojka:	na pozemku
Vlastníctvo:	firemné	Vodovodná prípojka:	na pozemku
Celková plocha:	16073 m ²	Kanalizačná prípojka:	na pozemku
Parkovanie:	áno		

POPIS NEHNUTEĽNOSTI

Nová Lopusná Dolina – lyžiarske stredisko nachádzajúce sa na úpäťí Vysokých Tatier. Stredisko má veľmi výhodnú polohu – len 11 km od Popradu a 3 km od Svitú a lyžiarom ponúka kvalitné zimné rekreačné vyžitie. Na dĺžke 1100 m je k dispozícii jeden z najkvalitnejších slalomových svahov vo Vysokých Tatrách, ktorý je vhodný pre skúsenejších, ale aj začínajúcich lyžiarov. Stredisko sa nachádza v malebnej doline v nadmorskej výške 784 -1024 m.n.m.

Zasnežovací systém, osvetlenie lyžiarskych tratí, nehnuteľnosti-ubytovanie, chatky, stavebné pozemky, občerstvenie, parkovisko, ski servis, väčšina stavieb a zariadení na vlastnom pozemku, výhodná dostupnosť D1, infraštruktúra, IS, bližšie info +421905636113



REALITNÝ MAKLÉR

Maklér:

Telefón:

E-mail:

Bc. Alfonz Pavlák

0905 636 113

pavlak@conexiareality.sk

